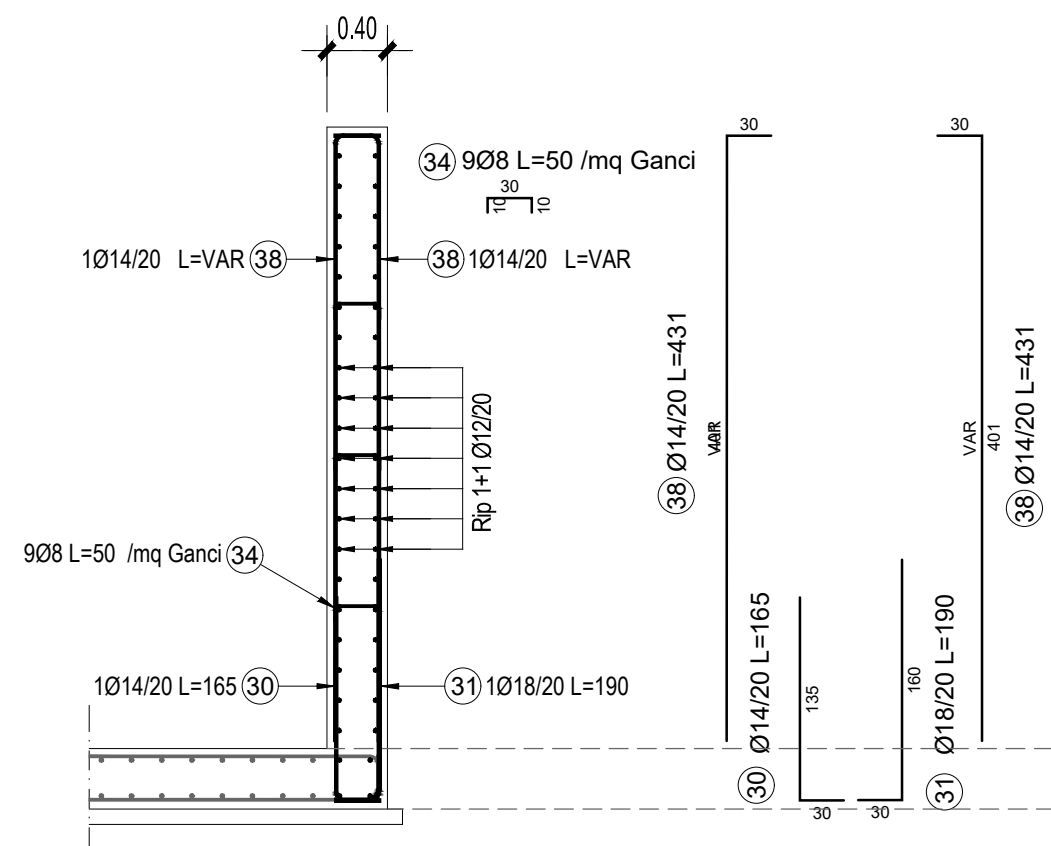
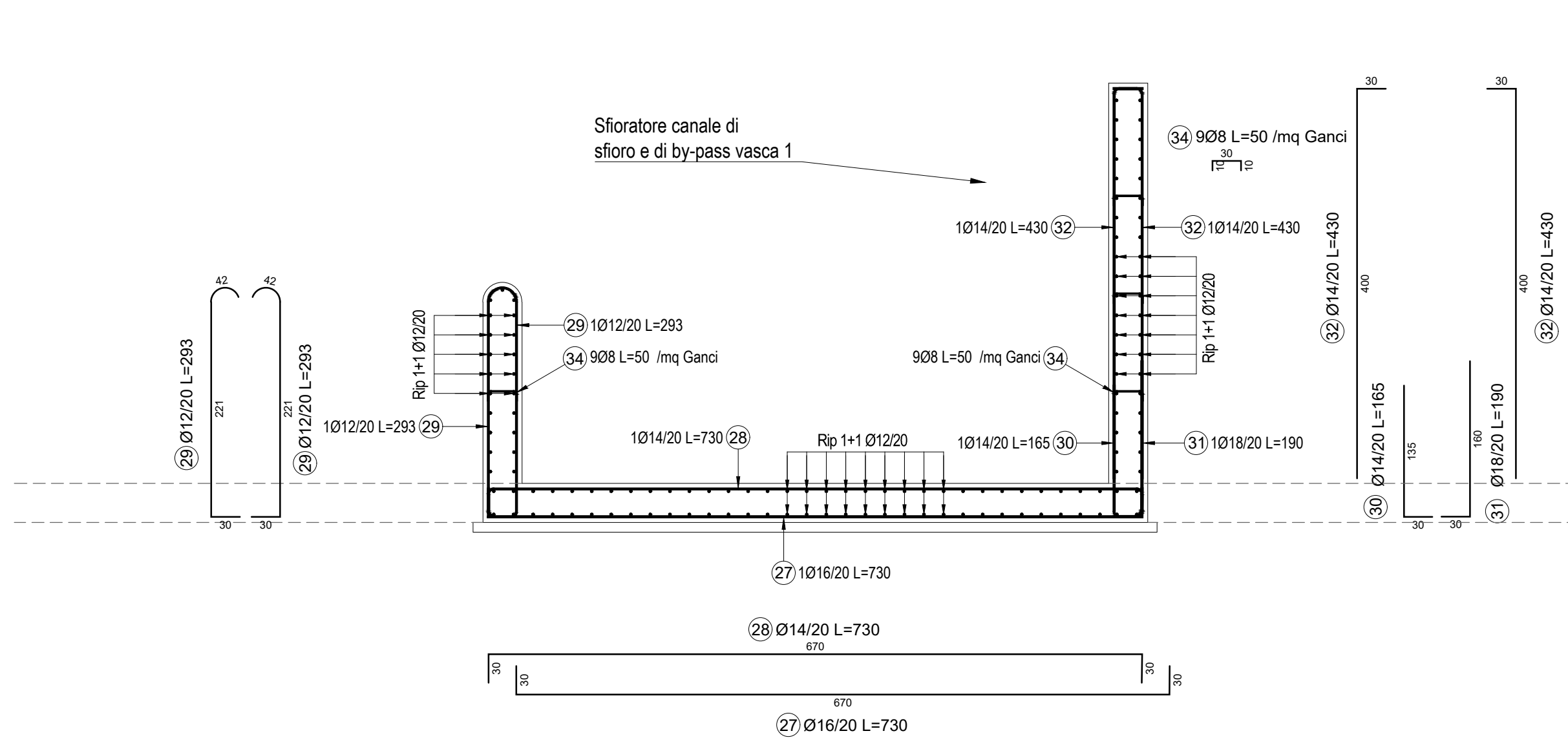


CANALE DI SFIORO E DI BY-PASS VASCA 1  
Scala 1:50

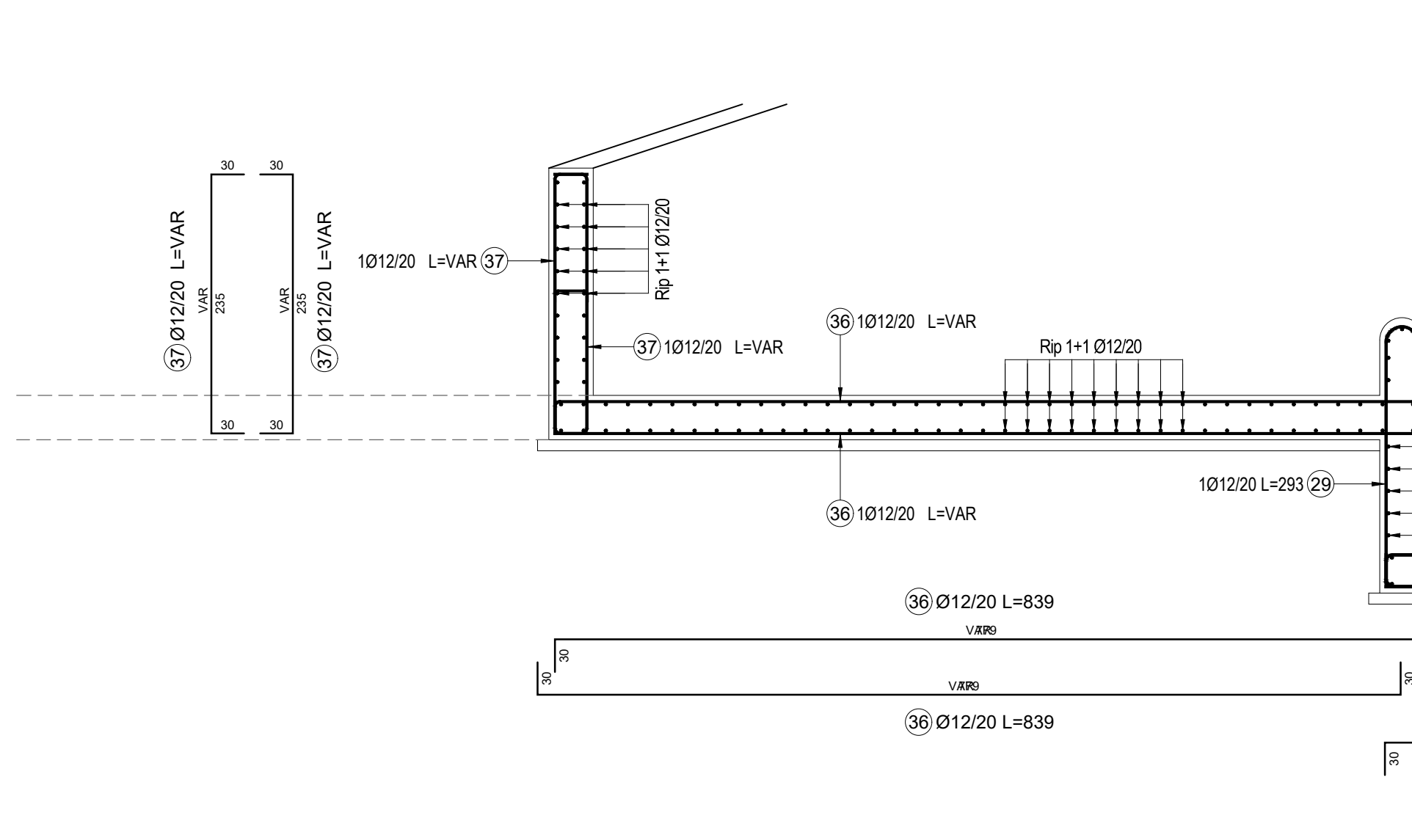
MURO DI TESTA CANALE DI SFIORO E DI BY-PASS VASCA 1



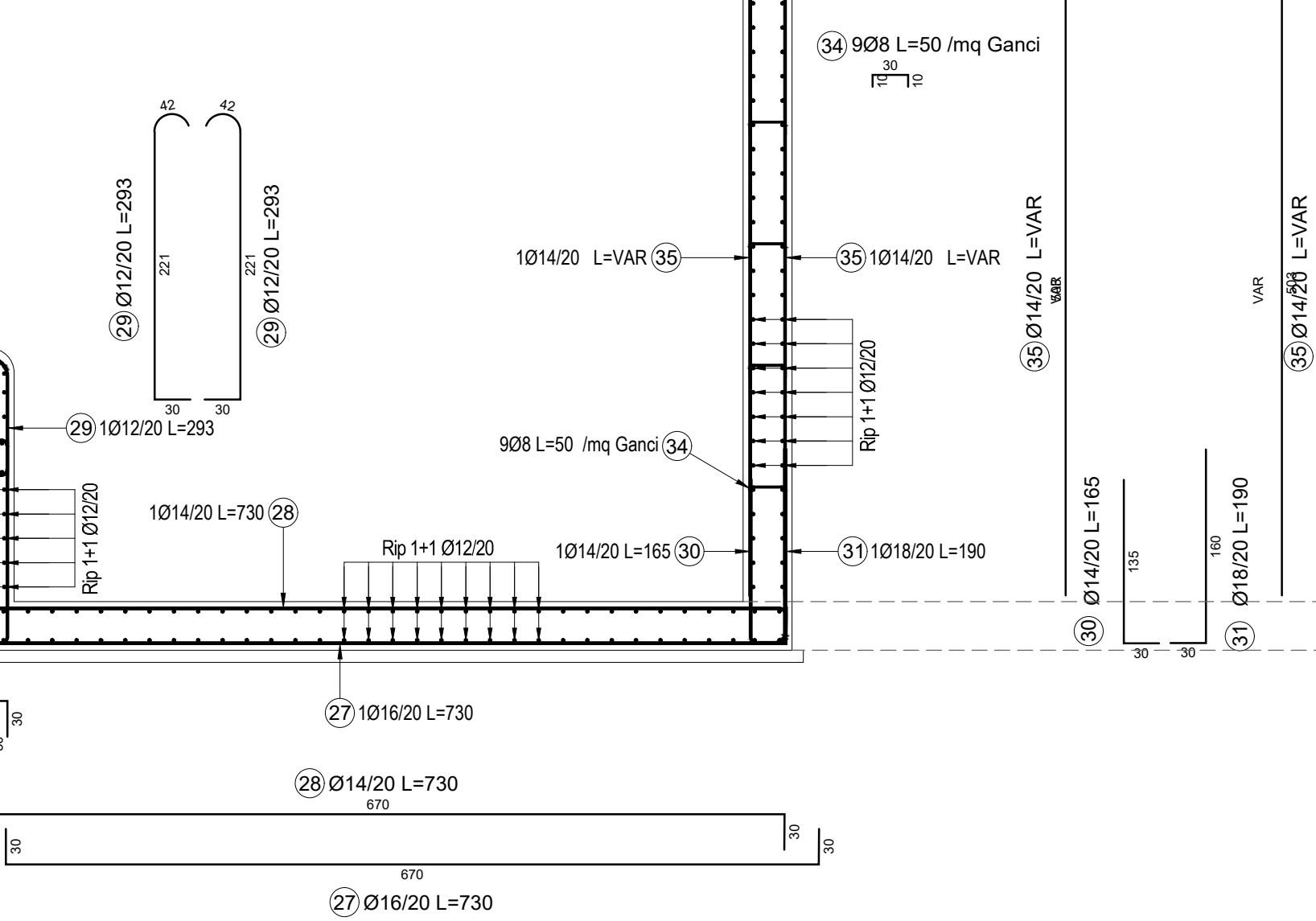
CANALE DI SFIORO E DI BY-PASS VASCA 1



SCARICO DI FONDO VASCA 1

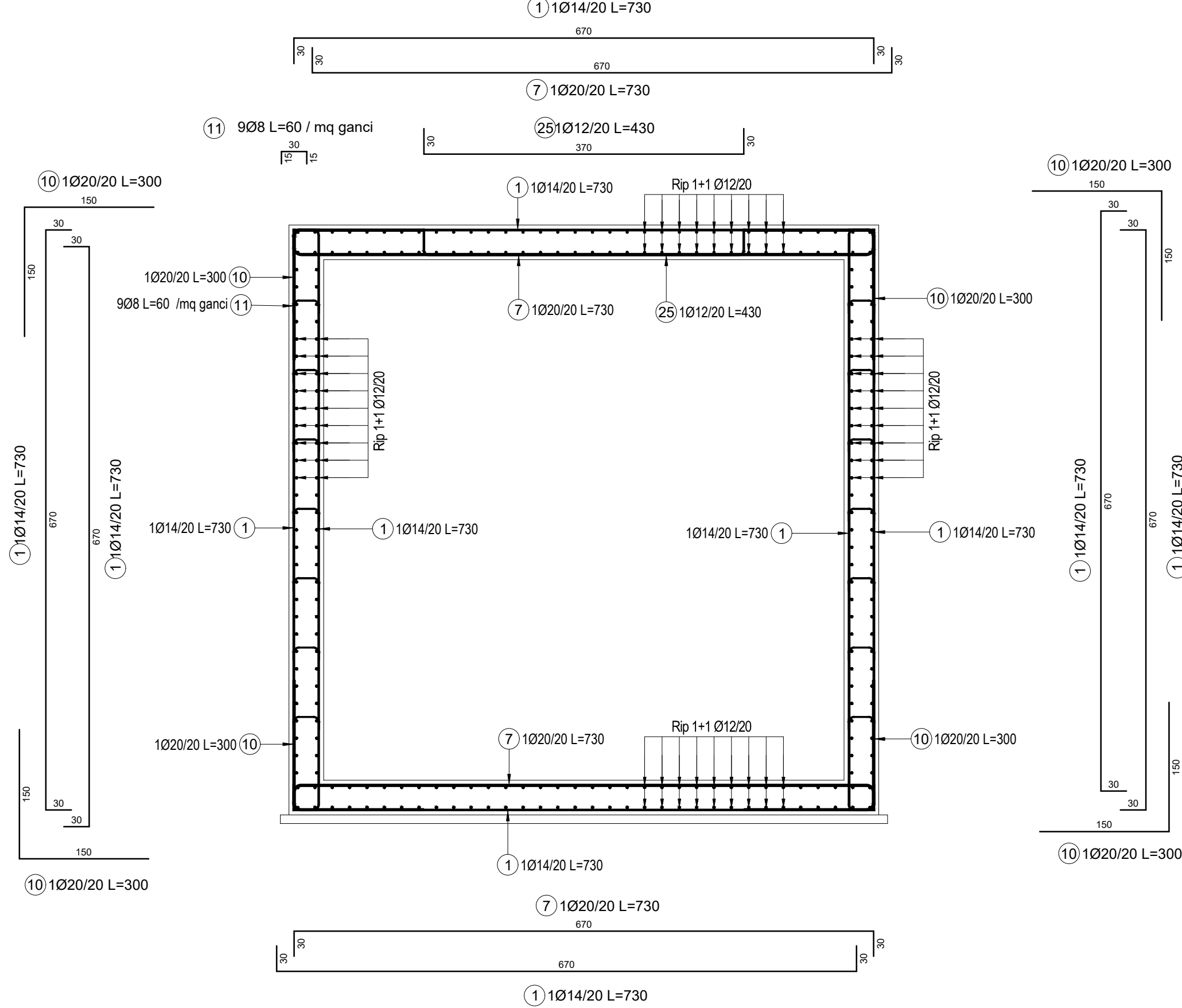


CANALE DI SFIORO E DI BY-PASS VASCA 1

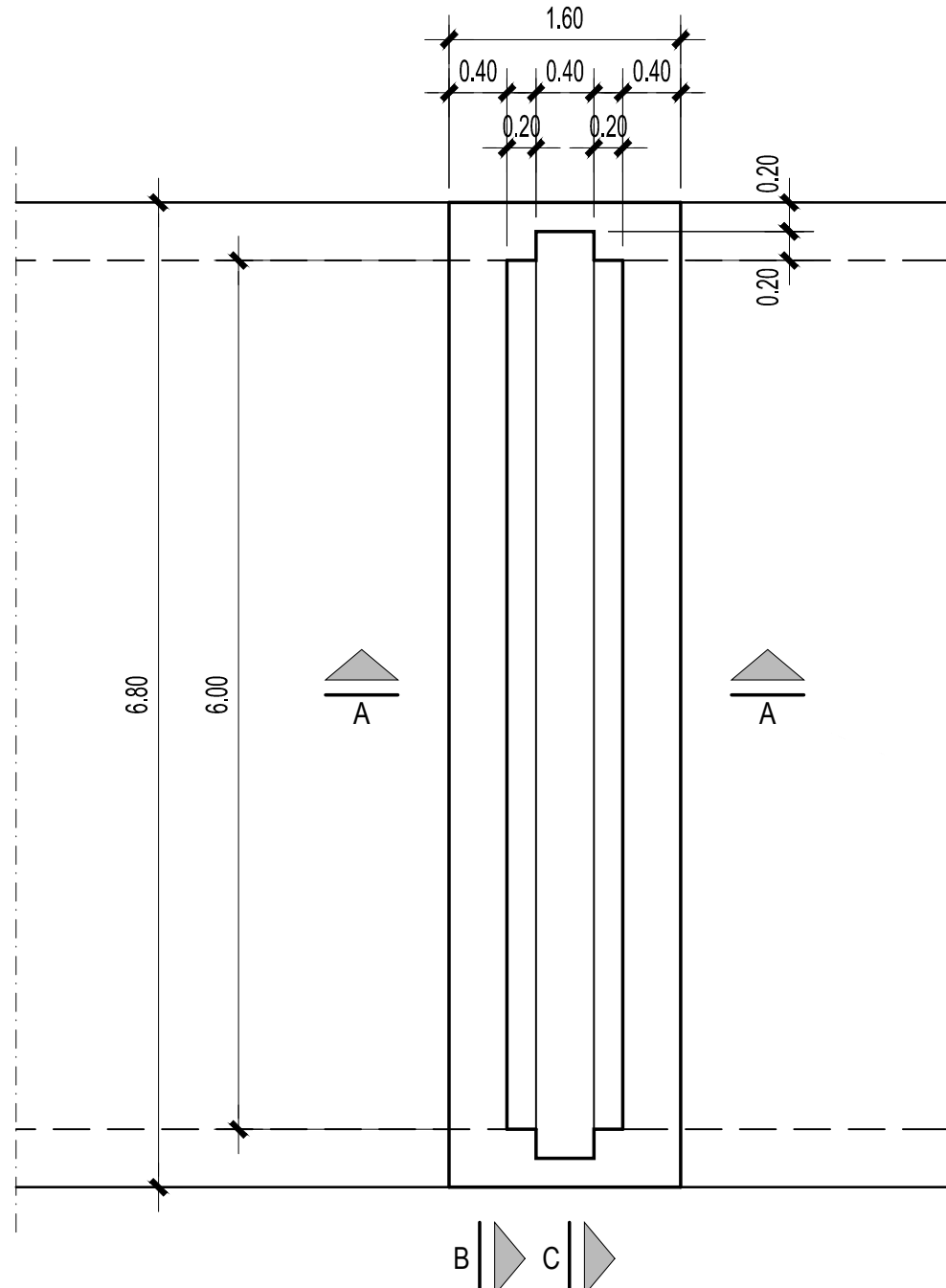


CANALE DI SFIORO E DI BY-PASS VASCA 2  
Scala 1:50

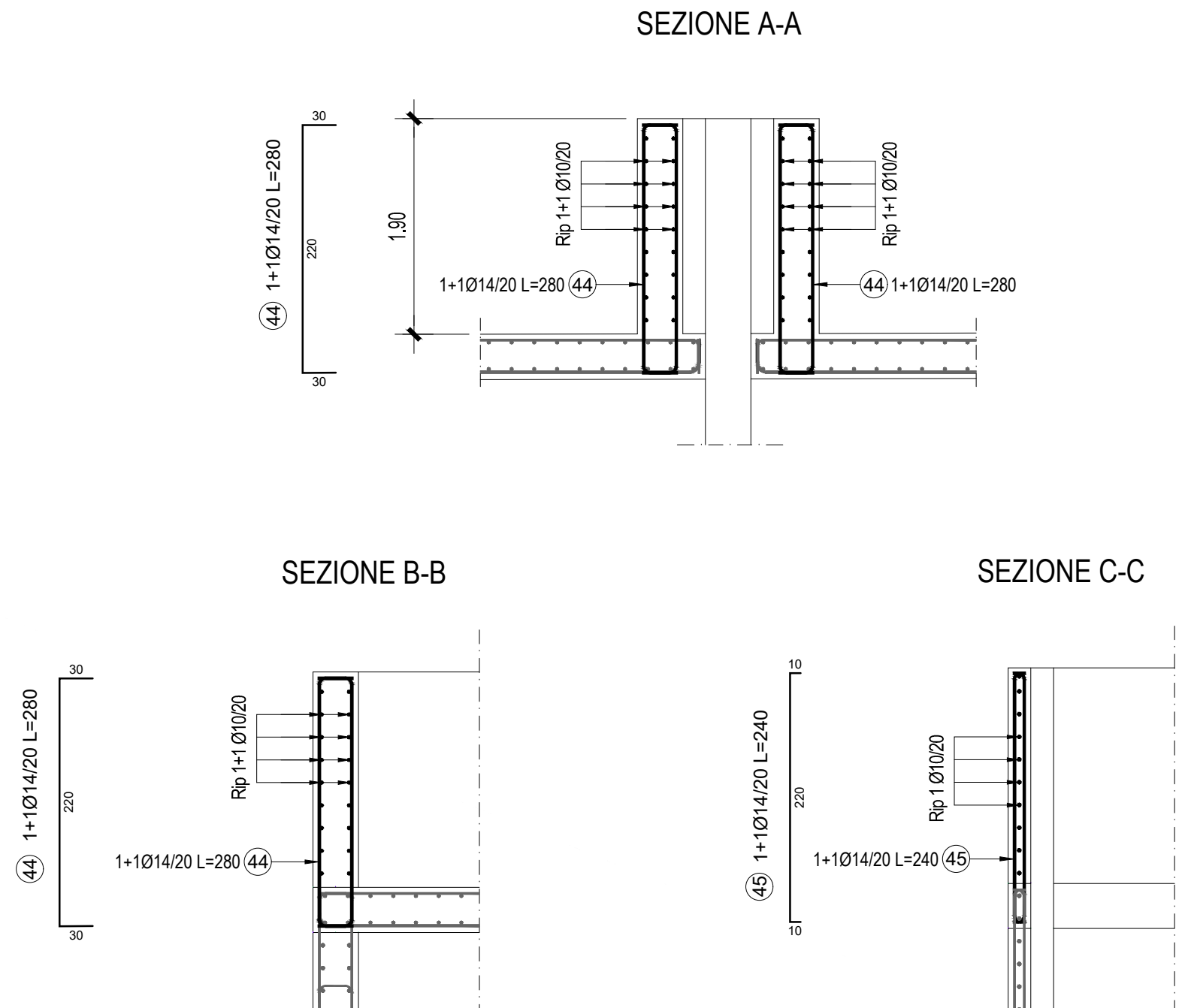
SCATOLARE CANALE DI SFIORO E DI BY-PASS VASCA 1 E 2



PIANTA



ALLOGGIAMENTO PARATOIA  
Scala 1:50



SPECIFICHE MATERIALI

	R <sub>yk</sub> (N/mm <sup>2</sup> )	Aggregato (mm)	Classe di esposizione EN 206	α <sub>c,us</sub>	Classe di consistenza	Copritore (mm)
calcestruzzo	40 (C32/40)	< 20	XC4	0.50	S4	50
piastre muri e solette	40 (C32/40)	< 20	XC4	0.50	S4	50

È severamente vietata qualunque aggiunta d'acqua in cantiere.  
Classe di resistenza del cemento: Testo Unico per le Costruzioni (2008) - UNI EN 206-1:2006  
Tutte le caratteristiche sopra riportate devono essere riportate nella bolla di consegna della fornitura.  
Prima di ogni getto deve essere avvisata la D.L. strutturale.  
Esegui prelievi per i controlli di accettazione del conglomerato secondo la normativa vigente per le Costruzioni (2008).  
In ogni caso, deve essere comunemente eseguito ALMENO UN PRELIEVO PER OGNI GIORNO DI GETTO.

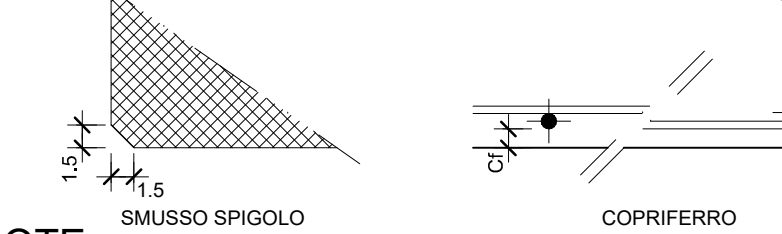
ACCIAIO B450C (controllato in stabilimento)	f <sub>yk</sub> (N/mm <sup>2</sup> ) ≥ 450	f <sub>yk</sub> (N/mm <sup>2</sup> ) ≥ 540	A <sub>yk</sub> ≥ 7.5 %
--	---	---	----------------------------

Ogni fornitura deve essere marchiata secondo norma con il marchio depositato del Produttore e deve essere accompagnata da una copia conforme del relativo certificato, con data NON ANTERIORE a emesso dal Laboratorio Ufficiale incaricato del controllo in stabilimento.

NORME DI ESECUZIONE

LUNGHEZZE DI SOVRAPPOSIZIONE MINIME PER ARMATURE CORRENTI	Diametro	Ø8	Ø10	Ø12	Ø14	Ø16	Ø20	RETI
	cm	50			60	65	80	2 maglie

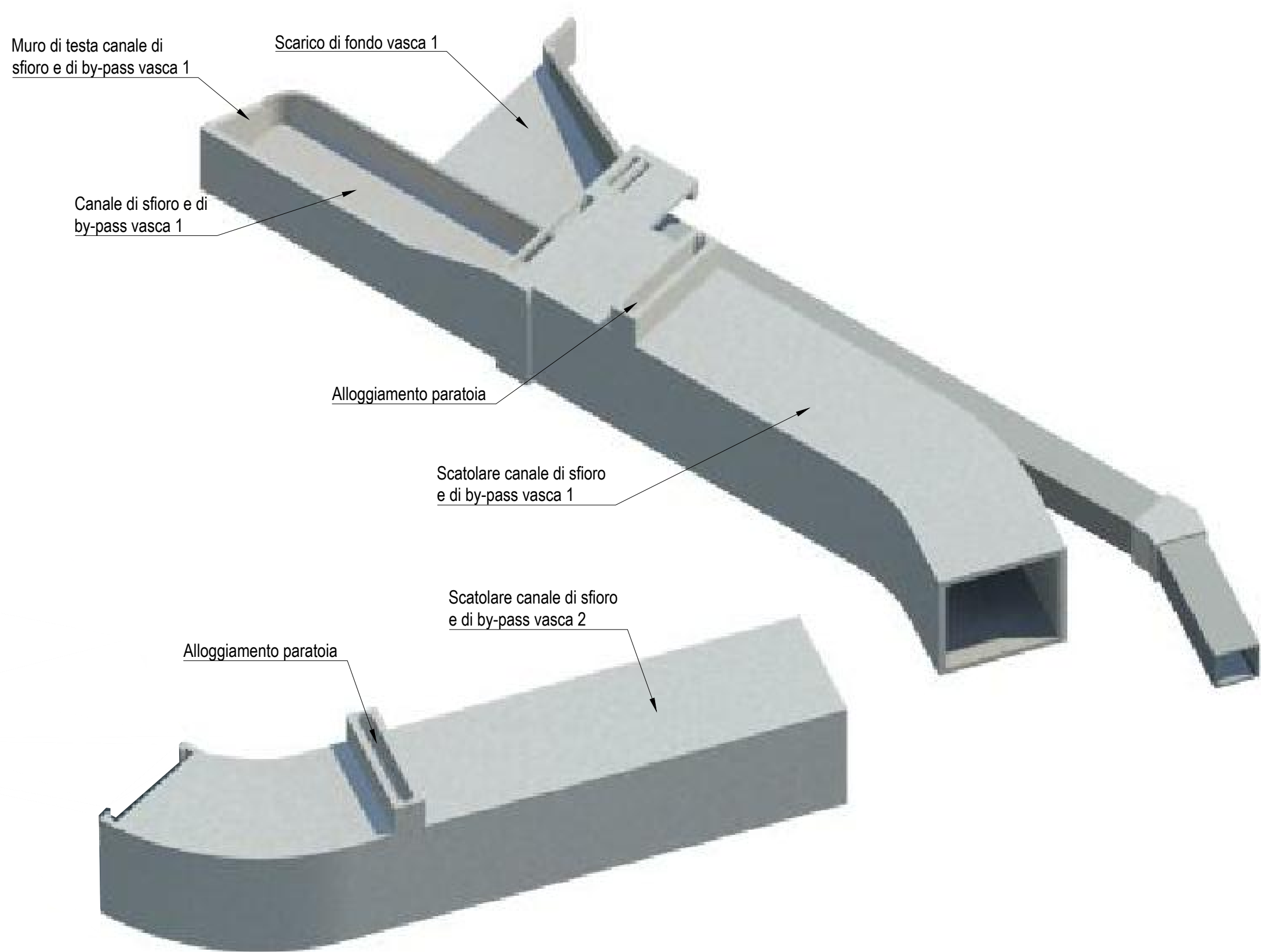
L'adeguatezza del piano di posa delle fondazioni dovrà essere verificata in sito a cura della D.L., così come il piano di ripresa dei plinti e delle altre strutture verticali.



NOTE

- Tutte le misure dovranno essere verificate in loco e successivamente ad eventuali demolizioni. Verificare inoltre la rispondenza delle quote indicate con i disegni architettonici.
- Nessuna opera in c.a. potrà essere gettata e disarmata senza la preventiva autorizzazione della D.L.
- Verificare tutte le forniture con il progettista degli impianti.
- Non effettuare fori sulle strutture portanti senza previa approvazione della D.L.

VISTA ASSONOMETRICA CANALI DI SFIORO E DI BY-PASS



(MI-E-789)  
VASCA DI LAMINAZIONE DEL FIUME SEVESO IN COMUNE  
DI SENAGO (MI)

PROGETTO ESECUTIVO  
CUP\_B19H12000270002

PROGETTISTA:



Il Progettista - Responsabile di progetto e delle integrazioni e  
prestazioni specialistiche:  
Dott. Ing. Ivo FRESIA



Il Coordinatore per la sicurezza in fase di progettazione:  
Dott. Ing. Giuseppe CAMPI

Il Geologo:  
Dott. Geol. Marco BERSANO

VISTO: Il Responsabile del procedimento  
Dott. Ing. Marco La Vaglia

CD	CD	CD	CD
DO	EMMISSIONE	data	redatto
REV	discussione	data	verificato

DOCUMENTAZIONE TECNICA  
OPERE D'ARTE - I STRALCIO  
MANUFATTO DI SOLLEVAMENTO E DI COLLEGAMENTO TRA GLI INVASI  
CANALI DI SFIORO E DI BY-PASS - SCHEMA DEI FERRI  
Scala 1:50

elaborato 01.05.10.10